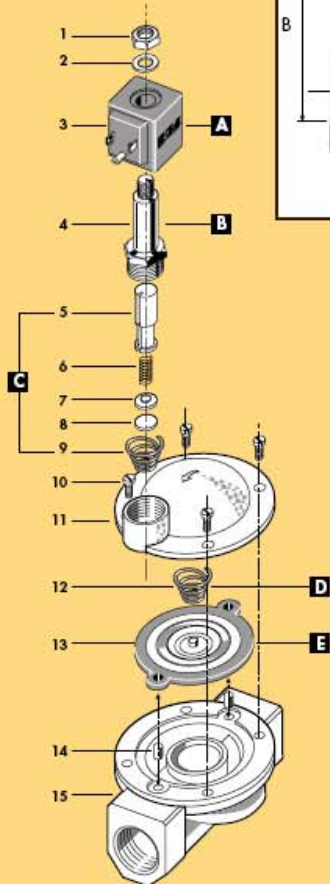
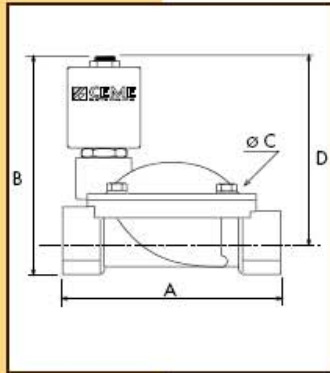


CARACTERISTICI

RACORDURI in → out	Ø mm	COD	KV m ³ /h	M.O.P.D. bar		DIMENSIUNI mm				GREUTATE Kg
				AC	DC	A	B	C	D	
3/8"	10	8613	1.86	10	10	61	89	48	77	0.540
1/2"	12	8614	2.10	10	10	61	89	48	77	0.500
3/4"	20	8615	5.70	10	10	87	101	69	84	0.800
1"	25	8616	9.60	10	10	100	106	80	86	1.100
1" 1/4	32	8617	22.00	10	10	131	122	112	95	2.500
1" 1/2	39	8618	27.00	10	10	146	128	128	98	3.000
2"	51	8619	35.00	10	10	174	145	146	108	4.600
2" 1/2	65	8620	63.00	10	10	245	180	184	134	9.400
3"	75	8621	83.00	10	10	250	190	184	139	11.230
3/8" NPT	12	8623	2.10	10	10	61	89	48	77	0.540
1/2" NPT	12	8624	2.10	10	10	69	89	48	77	0.510
3/4" NPT	20	8625	5.70	10	10	87	101	69	84	0.800
1" NPT	25	8626	9.60	10	10	108	106	80	86	1.130

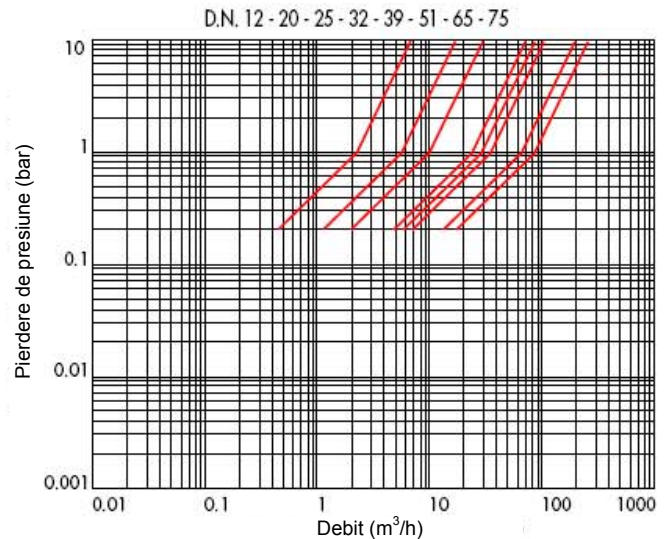

**CARACTERISTICI
ELECTRICE**

		PUTERE NOMIN. TRANZIT.	
V~	12 24 48 110 230 400	50 60	Hz 11VA 24VA
V=	12 24 48 110		16W

Detalii constructive privind bobinele găsiți în paragraful „INFORMAȚII TEHNICE”

TEMPERATURI MAXIME

FLUIDE				AMBIANTĂ
NBR	EPDM	EPDM-KTW	FPM	80°C
90°C	130°C	130°C	150°C	

DIAGRAMA PIERDERILOR DE PRESIUNE


1	Piuliță	Lock nut	Mutter
2	Șaibă	Washer	Beilagscheibe
3	Bobină	Coil	Magnetspule
4	Tub de ghidaj	Tube guide	Plungerrohr
5	Plonjor	Plunger	Plunger
6	Arc	Spring	Feder
7	Șaibă	Support	Scheibe
8	Garnitură	Seal	Dichtung
9	Arc	Spring	Feder
10	Șurub	Screw	Schraube
11	Capac corp	Valve body top	Deckel
12	Arc	Spring	Feder
13	Membrană	Diaphragm	Membrane
14	Bucșă	Bush	Buchse
15	Corp principal	Valve body base	Grundkörper

RICAMBI	SPARE PARTS	ERSATZTEILE
A Bobină	Coil	Magnetspule
B Tub de ghidaj	Tube guide	Plungerrohr
C Plonjor	Plunger	Plunger
D Arc	Spring	Feder
E Membrană	Diaphragm	Membrane


seria 86

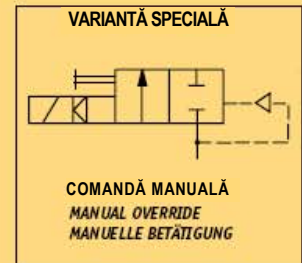
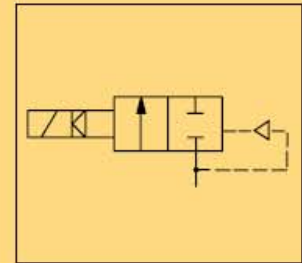
VENTIL ELECTROMAGNETIC SERVO-COMANDAT, 2/2 CĂI, N.I.
SOLENOID VALVE PILOT OPERATED 2/2 WAY N.C.
SERVOGESTEUERTES MAGNETVENTIL 2/2 WEGE S.G.



RO	CARACTERISTICI GENERALE
	PRESIUNE DIFERENȚIALĂ DE LUCRU MINIMĂ: 0,3 bar
	COMPONENTE ÎN CONTACT CU FLUIDUL
	GARNITURĂ NBR; la cerere FPM - EPDM Garnitură EPDM-KTW atestată și certificată DVGW pentru utilizare cu apă potabilă
	CORP ALAMĂ
	TUB GHIDAJ OȚEL INOX - Garnitură metalică pentru etanșare sigură chiar și pentru aplicații la temperaturi mari. - Rezistență îmbunătățită la coroziune.
	PIESE INTERIOARE OȚEL INOX
	FLUIDE APĂ, AER, ULEIURI UȘOARE
	VENTIL UNIDIREȚIONAL
	POSSIBILITATE DE ÎNTREȚINERE
	VENTIL LIVRAT CU CONECTOR TRIPOLAR UNI ISO 4400 (DIN 43650A)-IP65
	POZIȚIE DE MONTAJ Oricare. Nu se recomandă montarea cu bobina orientată în jos.
	TEMPERATURĂ AMBIANTĂ 80°C; la funcționare în c.c., la temperaturi de peste 40°C, performanțele produsului (M.O.P.D.) s-ar putea reduce.
	VARIANTE SPECIALE VARIANTĂ CU DISPOZITIV PENTRU ÎNCHIDERE MAI LENTĂ VARIANTĂ CU SUPRACOMANDĂ MANUALĂ (DISPONIBILĂ PENTRU MODELELE 8616-8617-8618-8619-8620-8621) VARIANTĂ CU DIAFRAGMĂ ÎNTĂRITĂ PENTRU UTILIZARE LA PRESIUNE RIDICATĂ ȘI FRECVENȚĂ RIDICATĂ DE ACȚIONARE (PENTRU MODELELE 8615-8616-8617-8618-8619) BOBINĂ CU CABLU (IP67)
	ACCESORII

UK	GENERAL FEATURES
	MINIMUM DIFFERENTIAL WORKING PRESSURE 0,3 bar
	PARTS IN CONTACT WITH THE FLUID
	SEALING NBR on request FPM - EPDM EPDM-KTW sealing approved and DVGW certified for interception of potable water
	BODY BRASS
	STAINLESS STEEL TUBE GUIDE - Metallic sealing with the body for safety sealing also for high temperature applications. - Improved corrosion resistance.
	INTERNAL PARTS STAINLESS STEEL
	FLUIDS AIR, WATER, LIGHT OILS
	ONE WAY DIRECTION VALVE
	SERVICEABLE VALVE
	VALVE SUPPLIED WITH MOUNTING POSITION THREE POLE PLUG CONNECTOR UNI ISO 4400(DIN 43650A) -IP65 Any, the position with the coil downwards is not recommended.
	AMBIENT TEMPERATURE 80°C in D.C. for temperatures higher than 40°C, the performances (M.O.P.D.) could decrease.
	SPECIAL EXECUTIONS VERSION WITH WATER HAMMER DEVICE FOR SLOWER CLOSING TIME VERSION WITH MANUAL OVERRIDE (AVAILABLE FOR MODELS 8616-8617-8618-8619-8620-8621) VERSION WITH REINFORCED DIAPHRAGM FOR HIGH PRESSURE USE AND HIGH FREQUENCY APPLICATIONS (AVAILABLE for MODELS 8615-8616-8617-8618-8619)
	ACCESSORIES CABLED COIL (IP 67)

D	ALLGEMEINE MERKMALE
	MINIMALER DIFFERENTIALARBEITSDRUCK 0,3 bar
	MEDIUMS BERGEHRTE TEILE
	DICHTUNG NBR auf Nachfrage FPM - EPDM EPDM-KTW Dichtung, DVGW-KTW zertifiziert fuer den Trinkwassereinsatz.
	KOERPER MESSING
	PLUNGERROHR AUS EDELSTAHL - Metallische Dichtung fuer einen sicheren Einsatz auch bei hohen Medien-temperaturen. - Bessere Korrosionsbestaendigkeit.
	INNERE ELEMENTE EDELSTAHL
	MEDIEN LUFT, WASSER, LEICHTE OELE
	UNIDIREKTIONALES VENTIL
	VENTIL WARTUNGSFREUNDLICH
	LIEFERUMFANG DREIPOLIGER STECKER UNI ISO 4400 (DIN 43650A) -IP65
	MOUNTING POSITION Keine Einschraenkungen. Fuer Montage mit dem Spulenkopf senkrecht nach unten, auf Anfrage.
	UMGEBUNGSTEMPERATUR 80°C, im D.C. Betrieb koennen Temperaturen ueber 40°C, die Schaltkraefte (M.O.P.D.) des Ventils beeintraechtigen.
	SONDERAUSFUEHRUNGEN VERSION LANGSAM SCHLIESSEND VERSION MIT HANDBETAETIGUNG (VERFUEGBAR FUER MODELLE 8616-8617-8618-8619-8620-8621) VERSION MIT VERSTAERKTER MEMBRANE FUER DEN EINSATZ MIT HOHEN DRUECKEN UND HOHER SCHALTHAEUEFIGKEIT (VERFUEGBAR FUER MODELLE 8615-8616-8617-8618-8619)
	ZUBEHOER MAGNETSPULE MIT ANGEKLEBENEN KABELN (IP 67)



BOBINĂ TIP B6
COIL TYPE B6
SPULE TYP B6